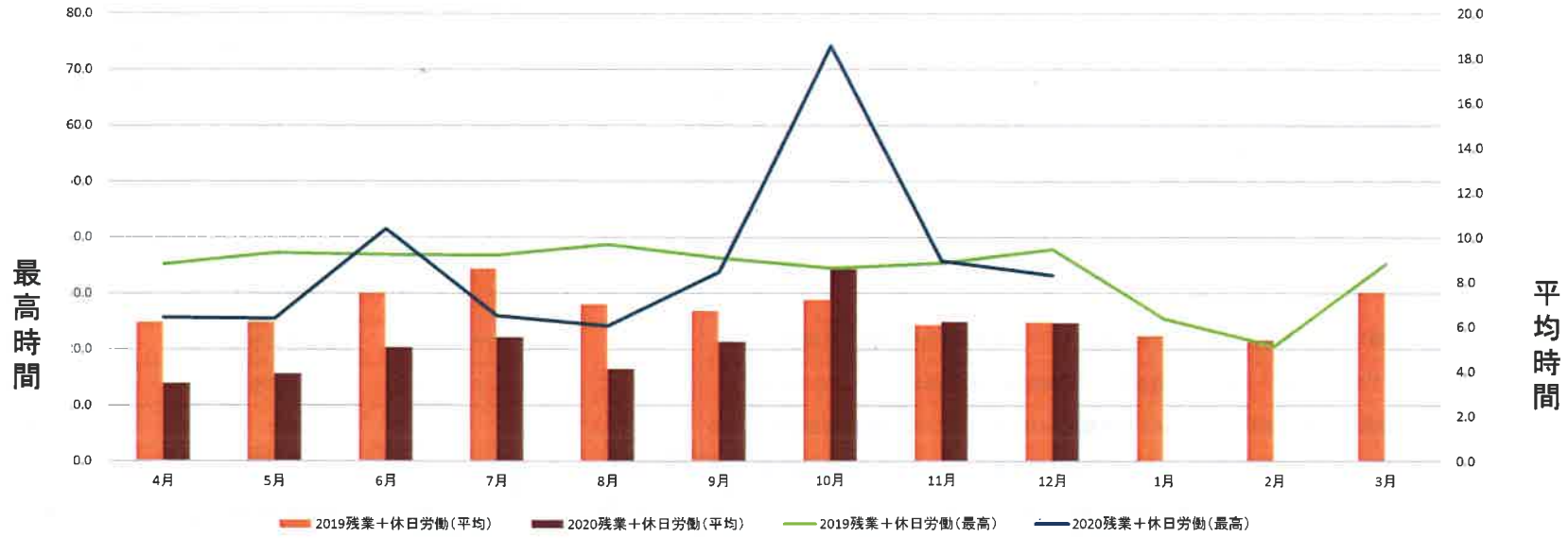


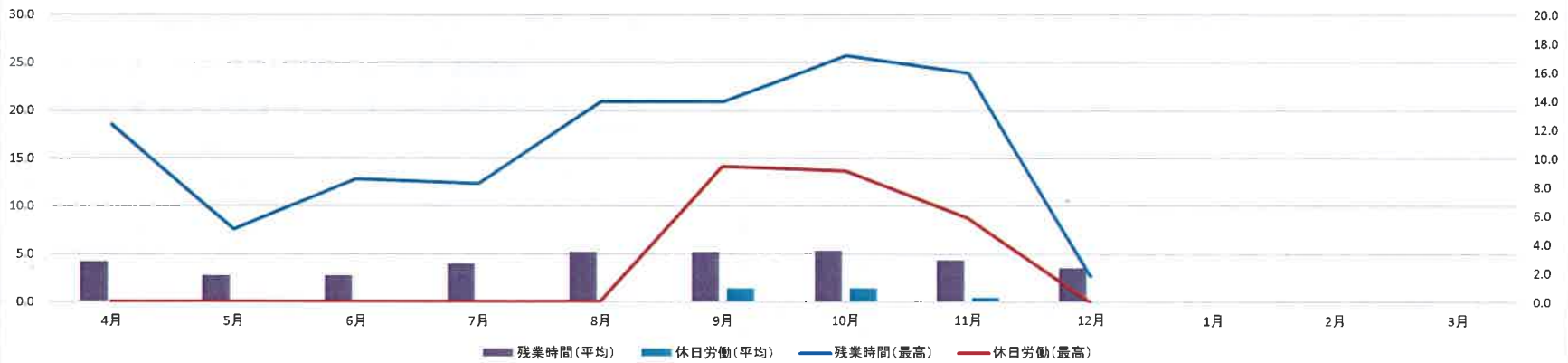
1	開催日時	1 月 20 日 (水)		13:10 ~ 13:40	6	定期健康診断日程については、新型コロナウイルス非常事態宣言発令のため、健診スケジュールを見直しを行っている。					
	開催場所	Skype開催									
3	委員	委員長	■ 佐藤委員長			7	労働災害「0」、通勤災害「0」、残業時間+休日労働時間は「33時間」であった。 福岡オフィス最高時間についてですが残業時間は設備技術部、休日労働は水処理課、残業+休日労働は設備技術の方である。 広島オフィスにおいては定修が終わり残業時間+休日労働が減少した。 前回高橋オブザーバーから健康面心配な方はいつでも健康管理センターに相談下さいと話があり 残業時間20時間以上の4名の方へ体調確認を行った。健康面で疲労の蓄積などを気している方はいなかった。今後心配な事が起きたら健康管理センターへ相談に行くよう説明した。 定期健康診断が例年通り2月から3月に実施予定のため、受診するようお願いした。				
		産業医	■ 成松産業医								
		衛生管理者	■ 森本委員								
		使用者代表	■ 成松産業医 ■ 森本委員 ■ 久木野委員 ■ 高橋保健師(オブザーバー)								
		労働者代表	■ (欠席)桶田委員 ■ 山崎委員 ■ 滝沢委員								
4	安全衛生関係	(1)労災・交災状況 (福岡オフィス)		(2)時間外状況 (九州オフィス(広島オフィス含む))		7 その他報告	労働災害「0」、通勤災害「0」、残業時間+休日労働時間は「33時間」であった。 福岡オフィス最高時間についてですが残業時間は設備技術部、休日労働は水処理課、残業+休日労働は設備技術の方である。 広島オフィスにおいては定修が終わり残業時間+休日労働が減少した。 前回高橋オブザーバーから健康面心配な方はいつでも健康管理センターに相談下さいと話があり 残業時間20時間以上の4名の方へ体調確認を行った。健康面で疲労の蓄積などを気している方はいなかった。今後心配な事が起きたら健康管理センターへ相談に行くよう説明した。 定期健康診断が例年通り2月から3月に実施予定のため、受診するようお願いした。				
				最高 (福岡) (広島)				対象数			
		労	休業	0	0			残業時間	33.17	12.67	h (福岡) 71 人
		災	不休業	0	0			休日労働時間	31.34	0.00	h (広島) 30 人
			計	0	0			残業+休日労働	33.17	12.67	h ※パート除く
		交	加害	0	0			平均			
		災	自損	0	0			残業時間	5.12	2.36	h
			被害	0	0			休日労働時間	1.04	0.00	h
			計	0	0			残業+休日労働	6.17	2.36	h
				交通ヒヤリ・ハット報告(別紙)							
5	活動状況	● 実績 ○ 予定				8	新型コロナウイルス非常事態宣言中です、引き続き感染防止対策の実行をお願いします。				
		①労災・交災状況確認の実施(上記4参照)									
		②時間外状況確認の実施(上記4参照)									
		次回				2021年2月24日(水) 13:10~13:40					
		場所				要調整					

佐藤委員長	
成松産業医	
森本委員	
久木野委員	
桶田委員	
山崎委員	
滝沢委員	

前年比較（残業＋休日労働時間数）



2020年度広島推移



交通ヒヤリ・ハット報告(HH、仮想HH)

No. _____

黒崎支社 不動産建築 部 子一ム

2020年 12 月 24 日 (木 曜) 午前 11時15 分頃

[略図]



いつ	2020年 12 月 24 日 (木 曜)	午前 11時15 分頃
誰が	グー・ゴ・金社 Aさん	
どこで	敬止館南側駐車場	
をして	弓道場の工事管理をしていた時	
いた時	駐車場からバックしようとしたが横の車との隙間が狭かったため、少し前進した際	
うなった	歩道との境界のポールに気が付かず接触し、前の右バンパー上にへこみ傷とバンパーに擦り傷が付いた。 ＜既存ポールは損傷無し＞	
ならこう	<ul style="list-style-type: none"> ・車に乗車する時は、周りの状況を確認して乗車する。 ・駐車の際は必ずバック駐車を心掛ける。 	
5(対策)		

*あなたが、HH (仮想HH) を感じた状況について、下記の項目から選んで、いくつでもかまいませんから○印をつけて下さい。

時間帯	2. 天候	3. 道路	4. 場所	5. 相手	6. 事故の型
早朝 日中 薄暮 交際 深夜	1. 晴れ 2. 曇り 3. 雨 4. 雷 5. 強風 6. 凍結 7. その他 ()	1. 高速道路 2. 自動車専用道路 3. 国道号線 4. その他の国道・県道 5. 住宅街の道路 6. 農道 7. その他(MCU駐車場)	1. 信号交差点 2. 点滅/信号交差点 3. 信号のない交差点 4. 横断歩道 5. 右カーブ 6. 左カーブ 7. 直線道路 8. 遊歩道路 9. 駐車場 10. その他 ()	1. 四輪 2. オートバイ 3. 自転車 4. 歩行者 5. 工作物 6. その他 (ポール)	1. 衝突・接触 2. 追突 3. 転倒 4. その他 ()

あなたの運転状態は

正常だった
 少しおかしい
 かなりおかしい
 考え事をしていて
 脇見をしていた
 眠かった

ボンヤリしていた
 7. 頭に夢中になっていた
 8. 危険を予知できた
 9. その他 (横の車と接触する方に気を取られ、前方のポールに気が付かなかった。)