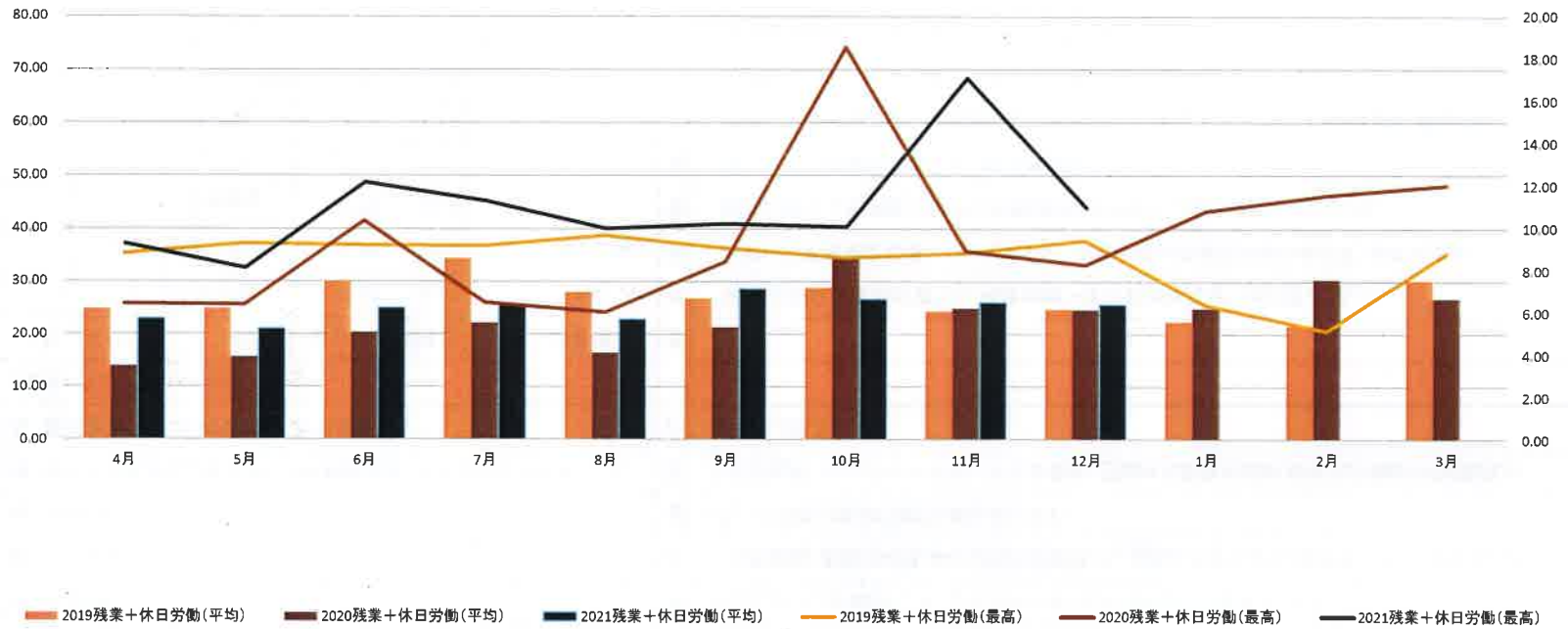


1	開催日時	1 月 26 日 (水) 13:10 ~ 13:40	6	1月17日(月)15時からエムシーパートナーズの事務所において、産業医職場巡視を行いました。
2	開催場所	Skype開催	産	参加者:成松産業医、高橋保健師、園田保健師。エムシーパートナーズ 佐藤委員長。
3	委員長	■ 佐藤委員長	業	スケジュール:①職場巡視、②エムシーパートナーズ佐藤委員長より状況説明。
	産業医	■ 成松産業医	医	成松産業医:事務所内は良好な就労環境でした。換気も十分であり、座席の工夫もなされています。
	衛生管理者	■ 森本委員	意	した。引き続き感染対策をお願い致します。
	使用者代表	■ 成松産業医 ■ 森本委員 ■ 久木野委員 ■ 高橋保健師(オブザーバー)	見	高橋保健師:エムシーパートナーズ社員含め、所属する派遣社員の方々への気配りが垣間見れ
	労働者代表	■ 桶田委員 ■ 山崎委員 ■ 滝沢委員	他	て安心しました。
4	(1)労災・交災状況 (福岡オフィス)	(2)時間外状況	7	
			そ	
			の	労働災害「0」、通勤災害「0」、残業時間+休日労働時間は「44時間」であった。
			他	時間外最高時間の部署についてですが、残業時間は設備技術部の方です。休日労働の
			報	最高時間は水処理課の方でシフト勤務のため平日に公休を取得しております。
			告	残業+休日労働の最高時間も設備技術部の方でした。
				残業+休日労働の多い設備技術部(機械保全、工事監視業)に続いて水処理課、製造3部
				生産管理室(デリバリー業務)、品質保証部ディスプレイ材料グループとなっています。
				設備技術部の方の時間外増については動力課設備トラブルの対応によるものです。設備は
				既に通常運転を行っているので11月に比べて少なくなりました。
			1月17日(月)産業医職場巡視を実施の際、エムシーパートナーズ状況について別紙の	
			内容にて説明した。	
5	● 実績 ○ 予定		8	新しい年を迎え今年もよろしくお願ひします。新型コロナオミクロン株による感染拡大防止のため
活	①労災・交災状況確認の実施(上記4参照)		委	福岡県では1月27日から2月20日までコロナまんえん防止措置を徹底することにより、感染を
	②時間外状況確認の実施(上記4参照)		員	封じ込めていくとの指針が出されました。
動			長	引き続き感染予防の対策をお願いします。
			接	
状			拶	
			次	2022年2月16日(水)13:10~13:40
況			回	場所 : 要調整

佐藤委員長	
成松産業医	
森本委員	
久木野委員	
桶田委員	
山崎委員	
滝沢委員	

前年比較 (残業+休日労働時間数)



Vertical text on the right side of the chart area, likely a signature or stamp, including the characters "株式会社" (Company).

産業医職場巡視説明資料

<説明内容>

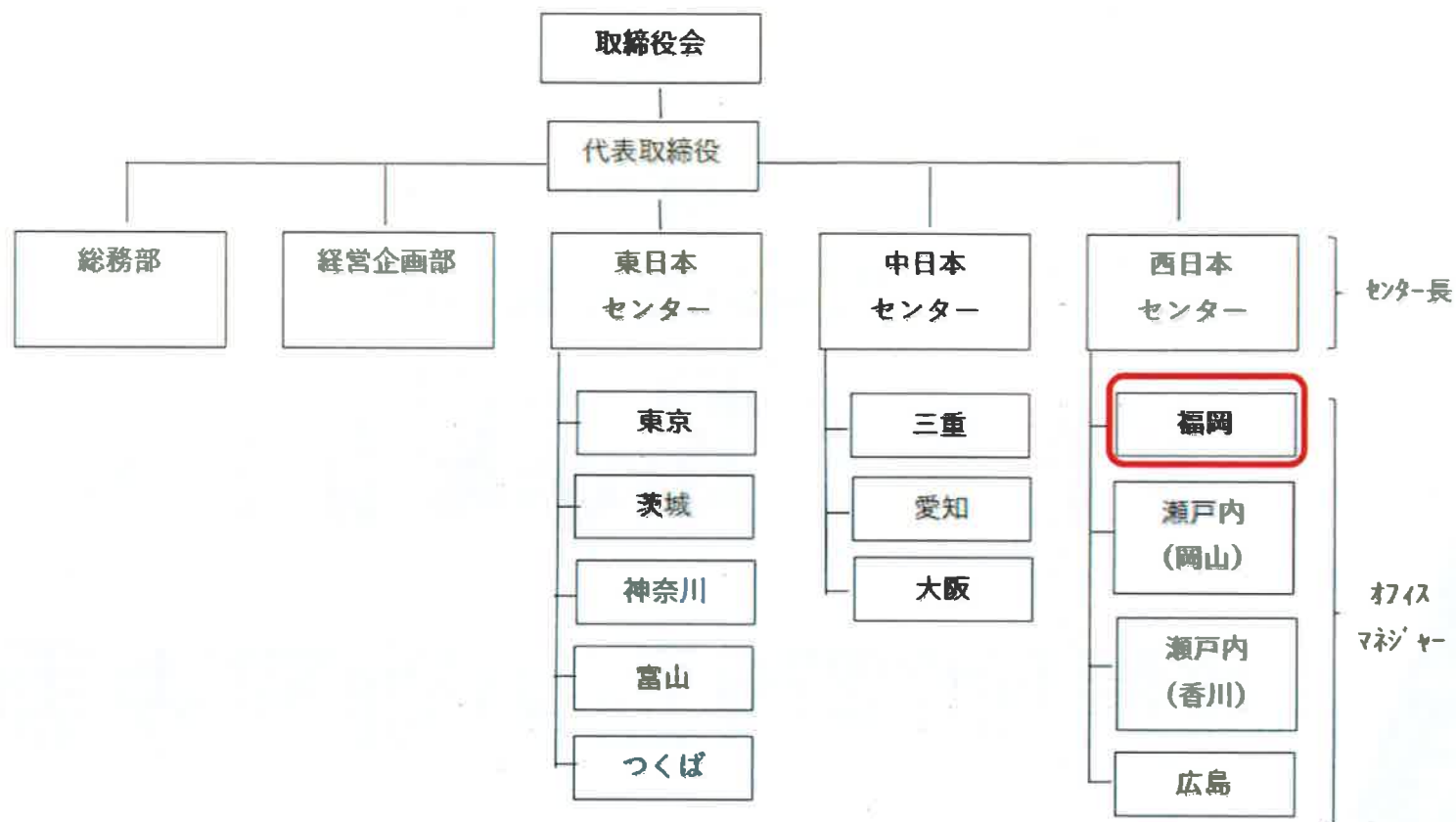
- 1、M C P 組織
- 2、衛生管理体制
- 3、派遣実績

2022年1月17日（月）
エムシーパートナーズ株式会社
西日本センター福岡オフィス

組織

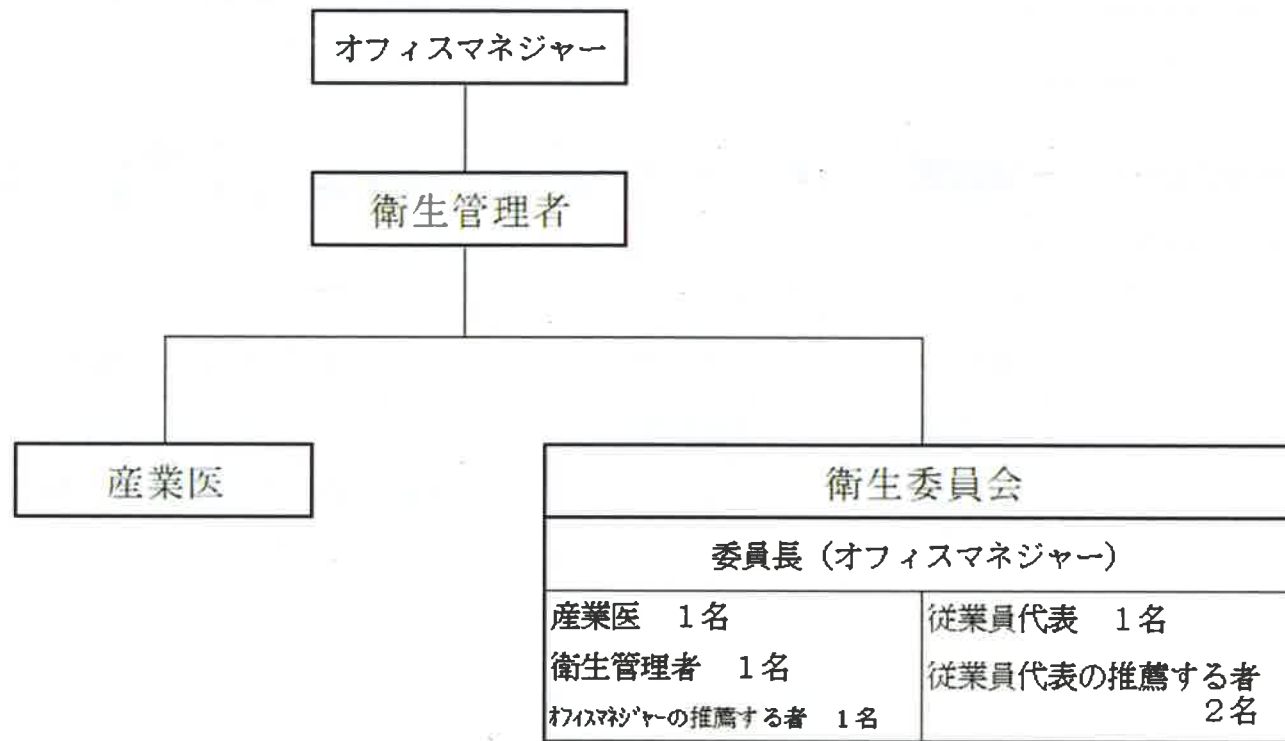
【2020.10.1~ 新組織】 ←

契約締結者はオフィスマネージャーとする ←



衛生管理体制（1）

令和2年10月1日現在



衛生管理体制（２）

その事業を統括管理する者(衛生委員会委員長)	第18条2-1	佐藤伸也	1名
産業医	第18条2-3	成松勇人	1名
衛生管理者のうちから事業者が指名した者	第18条2-2	森本美由紀	1名

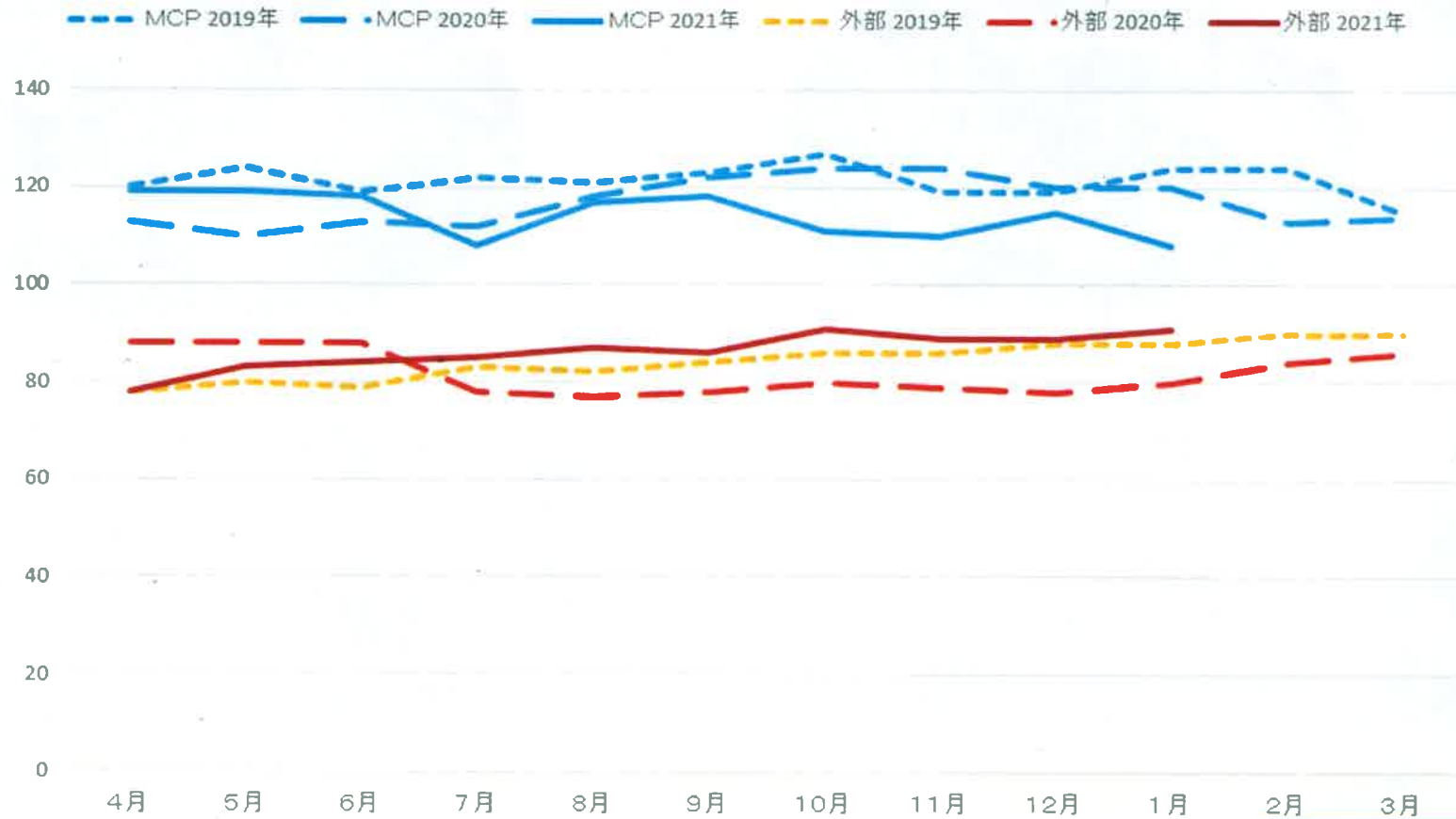
使用者代表	当該事業場の労働者で衛生に関し経験を有する者の内から事業者が指名した者	第18条2-4	成松勇人	久木野保治	森本美由紀	3名
労働者代表	当該事業場の労働者で衛生に関し経験を有する者の内から事従業員代表の推薦に基づき事業者が指名した者	第18条2-4	桶田佳子	山崎千里	滝沢直人	3名

MCC派遣社員人数推移

MCP 外部派遣会社

2021年1月 MCC社派遣

年度比較

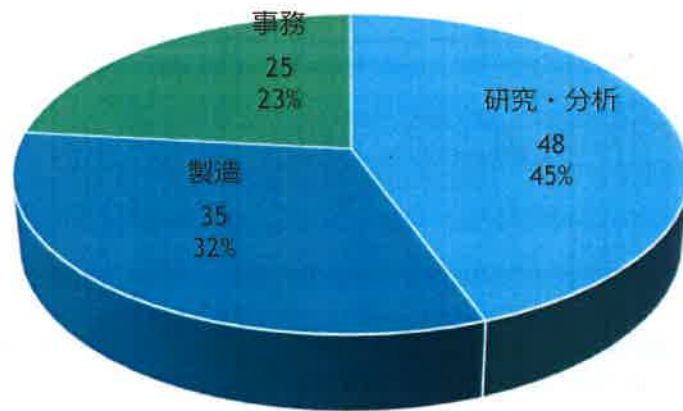


業種別業種割合

MCP 外部派遣

2021年1月 MCC社派遣

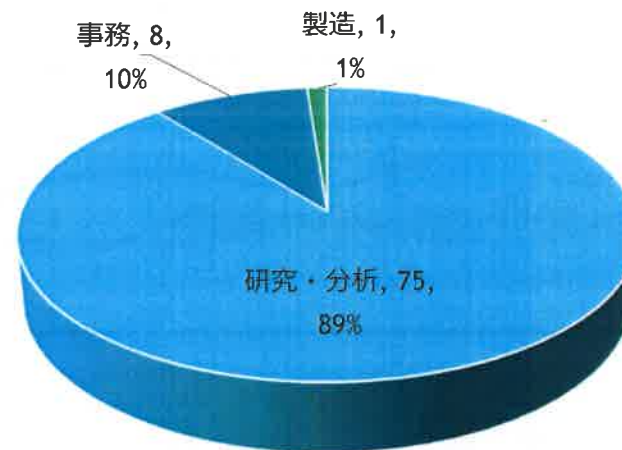
M C P 派遣社員業種別割合



■ 研究・分析 ■ 製造 ■ 事務

108名

外部派遣社員業種割合



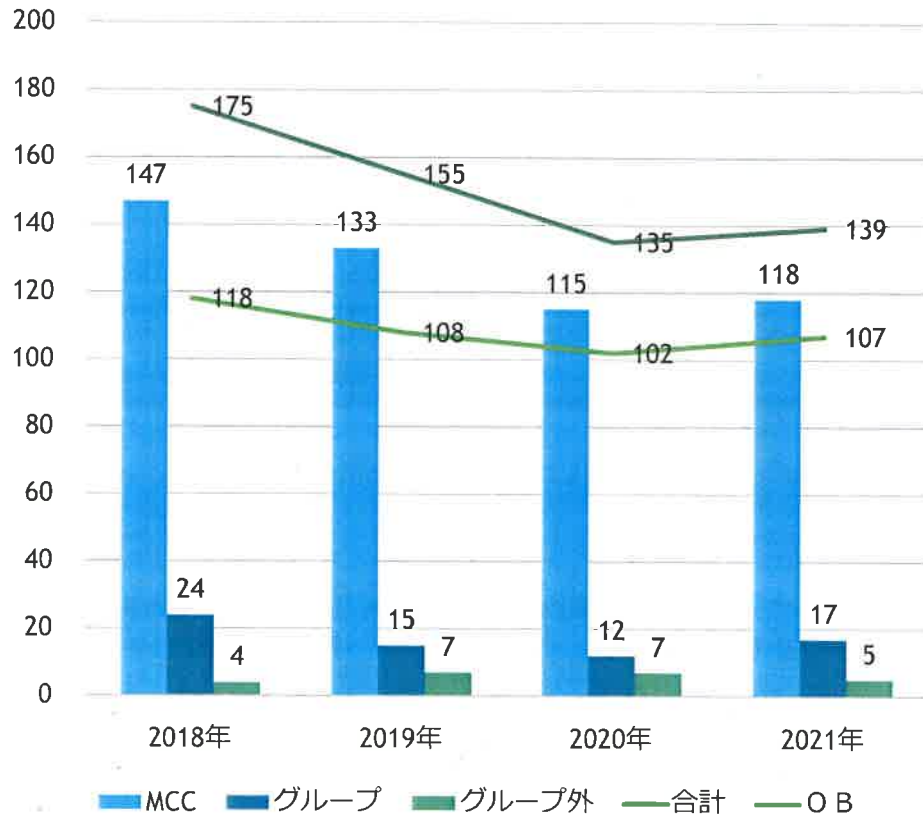
■ 研究・分析 ■ 事務 ■ 製造

84名

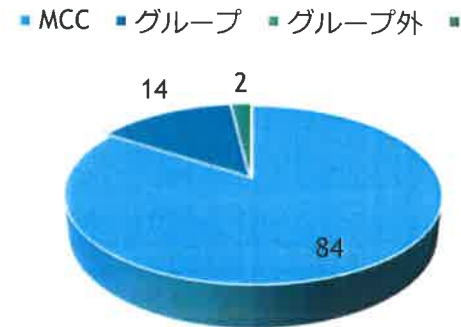
MCP派遣実績

派遣スタッフ数推移及び派遣先比率

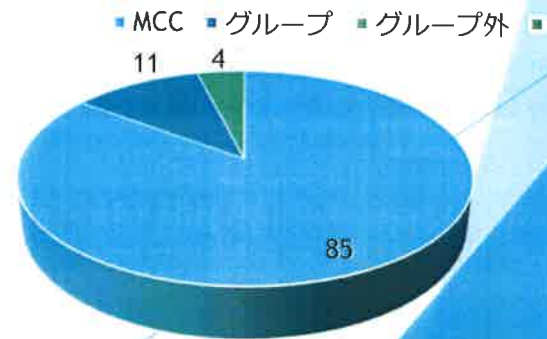
派遣スタッフ数推移



2018年派遣先比率

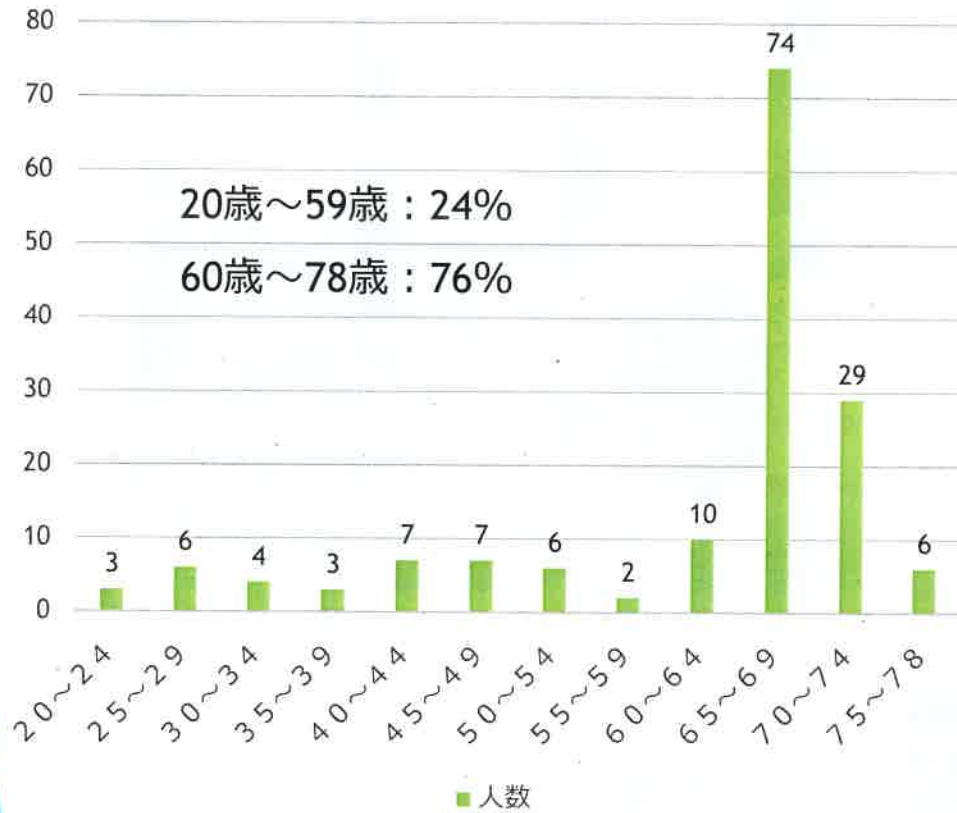


2021年派遣先比率

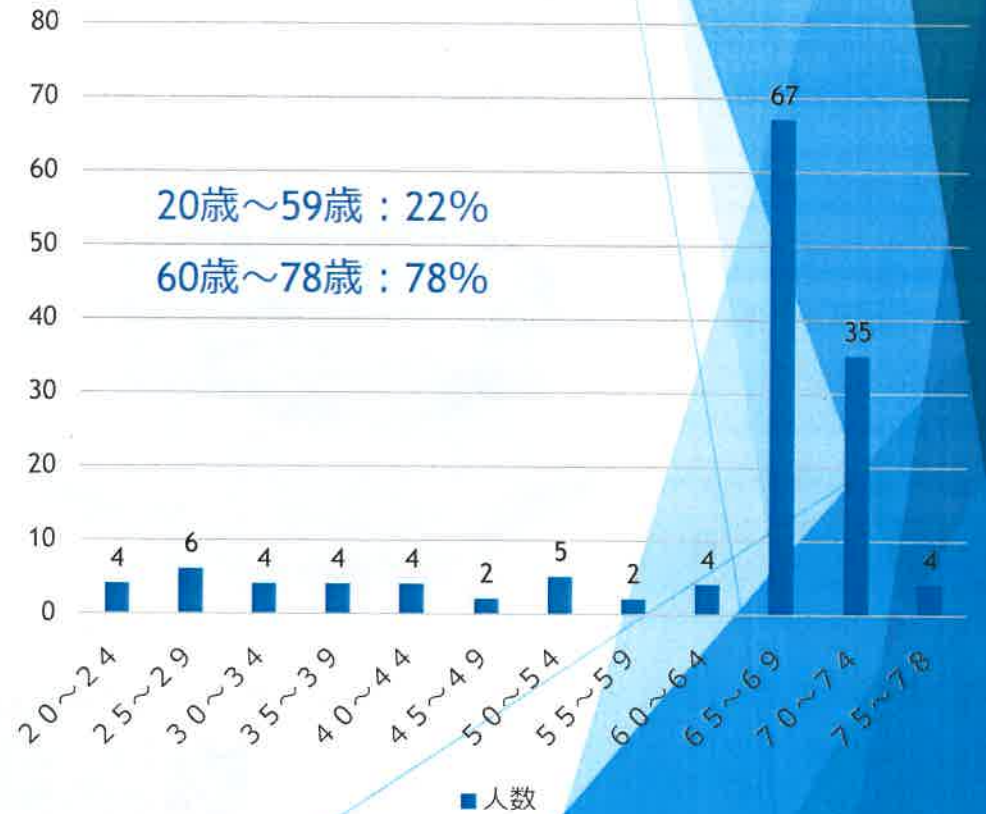


M C P 派遣社員年齢構成比較

派遣社員 157名 2018年9月



派遣社員 141名 2021年9月



今後の動向まとめ

1、派遣社員の高年齢化

(1) 65歳以上の方が更に年齢を重ねる事による、健康不安

2、MCCグループ外企業への営業活動の強化

(1) 外部派遣の地区（北九州市、福岡市、北部九州）

(2) 外部企業に派遣した場合の健康診断、の実施場所、方法等

(3) ストレスチェックの実施方法

外部企業のメールアドレスへの接続可能か確認が必要になる

3、研究開発、品質保証検査・分析における派遣社員の増加

(1) 特殊健康診断の増加が予想される

以上