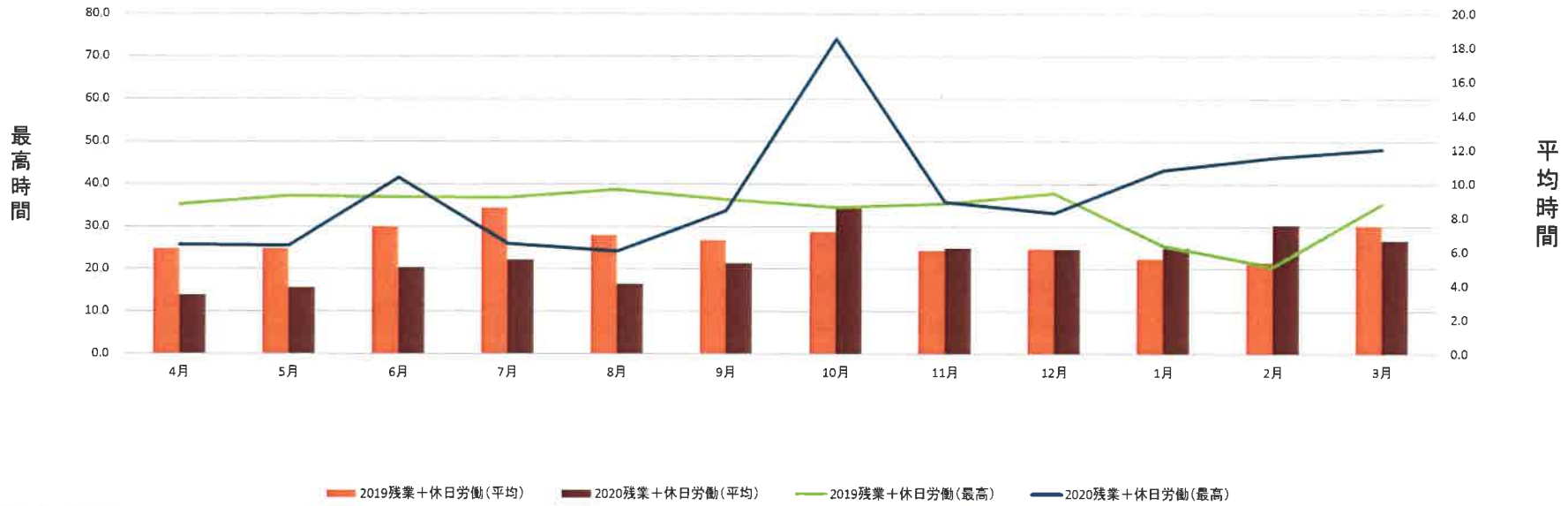


1	開催日時	4 月 21 日 (水)		13:10 ~ 13:40	6							
2	開催場所	Skype開催				産						
3	委員	委員長	■ 佐藤委員長			業	意					
		産業医	■ 成松産業医									
		衛生管理者	■ 森本委員									
		使用者代表	■ (欠席)成松産業医 ■ 森本委員 ■ (欠席)久木野委員 ■ 高橋保健師(オブザーバー)									
		労働者代表	■ (欠席)桶田委員 ■ 山崎委員 ■ (欠席)滝沢委員									
4	安全衛生関係	(1)労災・交災状況 (福岡オフィス)		(2)時間外状況 (九州オフィス(広島オフィス含む))		7	その他報告					
		労災	休業	0	0			最高	(福岡)	(広島)	対象数	
			不休業	0	0			残業時間	48.17	15.50		h (福岡) 98 人
			計	0	0			休日労働時間	39.17	0.00		h (広島) 76 人
		交災	加害	0	0			残業+休日労働	48.17	0.00	h ※パート除く	
			自損	0	0			平均				
			被害	0	0			残業時間	5.84	2.06	h	
		計	0	0	休日労働時間			0.84	0.00	h		
								残業+休日労働	6.68	0.00	h	
		3月に被用者保険の適用拡大対象事業所となり、週20時間以上の労働者も対象数に加えたため前月より増加となった。										
労働災害「0」、通勤災害「0」、残業時間+休日労働時間は「48時間」であった。												
福岡オフィス最高時間の部署についてですが、残業時間は設備技術部です。休日労働は水処理課の方であり、シフト制のため平日に公休日を取得しています。												
残業時間20時間以上は設備技術部、製3生産管理、動力課、品質保証部ディスプレイ材料、研究所である。												
残業時間+休日労働が20時間以上では、30時間以上が前月2名であったが、4名に増えた。												
残業時間が増える傾向にあり、今後注視していく。												
広島オフィスにおいては残業時間は前月並みとなった。												
広島オフィスは事業所登録をしたため、衛生委員会の報告は今回で終了となります。												
5	● 実績 ○ 予定					8						
活動状況	①労災・交災状況確認の実施(上記4参照)					委員長挨拶	新型コロナウイルスにおいて、変異ウイルスの罹患者が増えています。このウイルスは感染しやすいようなので引き続き感染予防対策を実践していきましょう。					
	②時間外状況確認の実施(上記4参照)											
						次回	2021年5月26日(水) 13:10~13:40					
							場所：要調整					

佐藤委員長	
成松産業医	
森本委員	
久木野委員	
桶田委員	
山崎委員	
滝沢委員	

前年比較（残業+休日労働時間数）



2020年度広島推移

