

日時<場所>	2023年4月18日(火) 16:00~16:30 <リモート開催 (Teams) >			
出席者 (計6名)	議長	神田 由美	従業員代表委員	長谷川 久美子
	産業医	平良 素生	従業員代表推薦委員	出口 玲子
	衛生管理者	藤田 恵子 (欠席)	従業員代表推薦委員	平柳 智子

1. 衛生委員会とは？

労働災害防止の取り組みは労使が一体となって行う必要があります。そのためには安全委員会や衛生委員会において、労働者の危険又は健康障害を防止するための基本となるべき対策（労働災害の原因及び再発防止対策等）などの重要事項について十分な調査審議を行う必要があります。

2. 労働災害・時間外労働・休暇取得状況報告（2023年3月度）

(1) 労働災害・交通災害状況

	労働災害(名)		交通災害(名)		
	休業	不休業	加害	自損	被害
4月	0	0	0	0	0
5月	0	0	0	0	0
6月	0	0	0	0	0
7月	0	0	0	0	0
8月	0	0	0	0	0
9月	0	0	0	0	0
10月	0	1	0	0	0
11月	0	0	0	0	0
12月	0	0	0	0	0
1月	0	0	0	0	0
2月	0	0	0	0	0
3月	0	0	0	0	0
計	0	1	0	0	0

(2) 年次有給休暇取得と法定外労働時間（8時間/日、45時間/月）

	対象人数 (名)	有給休暇取得 平均日数(日)	法定外労働 平均時間(H)	8時間超 人数(名)	45時間超 人数(名)
4月	60	1.0	4.2	0	0
5月	61	1.7	14.0	0	0
6月	63	0.5	12.3	0	0
7月	63	0.6	6.4	0	0
8月	63	2.9	17.1	0	0
9月	64	1.0	14.1	0	1
10月	64	0.6	7.4	0	0
11月	64	0.8	12.0	0	0
12月	67	1.4	12.6	0	0
1月	67	1.1	5.5	0	0
2月	66	1.0	16.1	0	0
3月	66	1.4	17.6	0	1
平均	64	1.2	11.6	0	2

3. 春の全国交通安全運動

【期間】2023年5月11日～20日

【スローガン】「安全は 心と時間の ゆとりから」

【重点事項】

- ◆横断歩道における歩行者優先の徹底
- ◆二輪車・自転車の交通事故防止
- ◆高齢者と子どもの交通事故防止
- ◆飲酒運転の根絶

【活動推進】

- 夕暮れ時の前照灯の早め点灯と走行用前照灯（ハイビーム）の効果的活用
- 自転車損害賠償責任保険等の加入義務及び全ての自転車利用者に対する乗車用ヘルメット着用努力義務の周知の徹底
- 違法駐車及び放置自転車・バイクの追放
- 後部座席を含めた全ての座席のシートベルトとチャイルドシートの正しい着用の徹底
- 踏切道における交通事故防止
- 暴走族の追放
- 障がい者（特に視覚障がい者）の交通事故防止

4. 他場所事故・災害情報について（三菱ケミカル社）

【発生件数】（2023年3月）重大労災2件、休業労災4件、不休業労災3件、軽微労災4件

【労災内容】

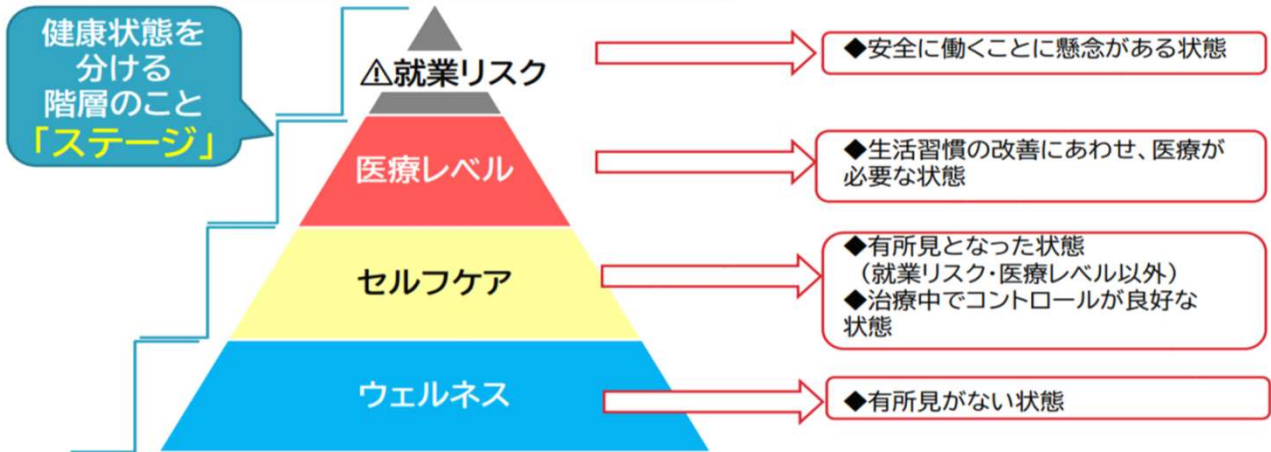
- (1) 腰痛発症で踏み台から転倒し捻挫、打撲（重大労災）
- (2) スクリューフィーダー指巻込まれ中指切断、人差指切創（重大労災）

5. 2023年度健康診断事後措置基準変更について（平良先生より）

三菱ケミカルグループで統一された健康診断の事後措置基準に基づき、2023年度定期健康診断の基準を一部変更します。

2023年度 MCGグループにおける事後措置分類(ステージ)

★事後措置の対象範囲:MCGグループで働く人々



健診結果活用プログラム	2022年度 項目・基準
◆就業支援コース	血圧 → 収縮期血圧 180mmHg以上 または 拡張期血圧 110 mmHg以上 もしくは 血糖 → 空腹時血糖 300mg/dl以上 または HbA1c(NGSP)10.0%以上
◆重症化予防コース	血圧 → 収縮期血圧 170mmHg以上 もしくは 血糖 → HbA1c(NGSP)8.0%以上
◆保健指導コース	腹囲・BMIのいずれかが基準値以上 + 追加リスク(血糖・脂質・血圧・喫煙)で分類された人
自らアクション	健診結果を確認し、自ら必要な対応をとる

ステージ	2023年度 項目・基準(治療中のコントロール不良者を含む)・対応
就業リスク	【項目・基準】 血圧: 収縮期血圧180mmHgまたは拡張期血圧110mmHg以上 もしくは 血糖: HbA1c10.0以上、空腹時血糖300以上 【実施内容】 産業医面談等による意見聴取 ・産業医意見書(就業措置決定通知書)発行
医療レベル	【項目・基準】 a) 血圧: 収縮期血圧160mmHgまたは拡張期血圧100mmHg以上 もしくは 血糖: HbA1c8.0%以上 b) 健診機関からの検査結果緊急報告者(血圧、血糖以外) 【実施内容】 受診勧奨
セルフケア	・特定保健指導対象者: 別途連絡のある特定保健指導を受け、生活習慣を見直し有所見の改善へつなげる (特定保健指導基準→参考資料リンク🔗)
ウェルネス	・健診結果(各項目)を確認し、受診など自ら必要な対応をとる

特定保健指導

戻る🏠

特定健診の結果から、生活習慣病の発症リスクによって階層化され、それぞれの状態に応じた健康づくりの支援が行われます。
積極的支援 および 動機づけ支援の対象者には、定期的な保健指導を受けて頂きます。
 (対象者には、三菱ケミカル健康保険組合が委託する外部事業者よりご案内いたします)

● **対象者** 健康診断結果が、以下の基準に該当する者

判定	追加リスク*	喫煙	区分け
腹囲	男性≥85 女性≥90	—	積極的支援
		有	動機付け
BMI	上記以外で BMI ≥25	—	積極的支援
		有	動機付け
		無	動機付け

* 追加リスク: 血糖, 脂質, 血圧

※糖尿病や高血圧症などで服薬中の人は対象外

	検査値
血糖	空腹時血糖 100mg/dl 以上 または HbA1c 5.6 % 以上
脂質	中性脂肪 150mg/dl 以上 または HDLコレステロール 40mg/dl 未満
血圧	収縮期血圧 (上の血圧) 130mmHg 以上 または 拡張期血圧 (下の血圧) 85mmHg 以上

6. 来月度開催予定日時 : 2023年5月16日 (火) 16時~17時 リモート開催 (Teams)

以上